



Avril 2022

Chaque trimestre, *L'écho de l'oncogériatrie* - la lettre d'information de l'Unité de coordination en oncogériatrie (UCOG) Lorraine, vous informe sur l'actualité régionale et nationale de la spécialité.

Dans ce 11^e numéro, retrouvez les nouvelles recommandations relatives au diagnostic de la dénutrition des personnes âgées et toutes nos rubriques habituelles. Très bonne lecture.

Dr Jean-Yves NIEMIER et Pascale STUMPEL
Coordination de l'UCOG Lorraine

Actualités

[Recommandation nationale]

Diagnostic de la dénutrition chez la personne âgée de 70 ans et plus

Élaborée conjointement par la Haute Autorité de santé (HAS) et la Fédération française de nutrition (FFN), la recommandation publiée le 10 novembre 2021 concerne tous les professionnels de santé et du secteur médico-social impliqués dans les soins, la nutrition et/ou susceptibles de s'occuper de personnes âgées.

Elle vise l'ensemble des situations physio-pathologiques de la personne âgée de 70 ans et plus.

Retrouvez la synthèse et l'ensemble de l'argumentaire sur <http://www.has-sante.fr/> (mots clés : dénutrition - sujet - âgé).

[Recherche]

L'étude nationale sur la prise en charge gériatrique péri-opératoire

IMPROVED est un essai randomisé, multicentrique et national. Chez les patients âgés de plus de 75 ans opérés d'un cancer digestif (estomac, pancréas, colorectal, métastases hépatiques), il s'agit d'évaluer le bénéfice sur la morbidité majeure post-opératoire, d'une prise en charge gériatrique péri-opératoire personnalisée et intensive versus une prise en charge standard en soins usuels.

Si un tel avantage était prouvé, le programme IMPROVED pourrait changer les pratiques de la prise en charge péri-opératoire de ces patients, à l'instar du modèle orthogériatrique.

Le CHRU de Nancy est centre participant de ce projet porté par l'AP-HP (Pr Elena PAILLAUD gériatre à l'Hôpital européen Georges Pompidou, Pr Frédérique PESCHAUD chirurgienne digestive à l'Hôpital Amboise Paré). Les inclusions de patients sont ouvertes depuis le 14 décembre 2021.

[Organisation]

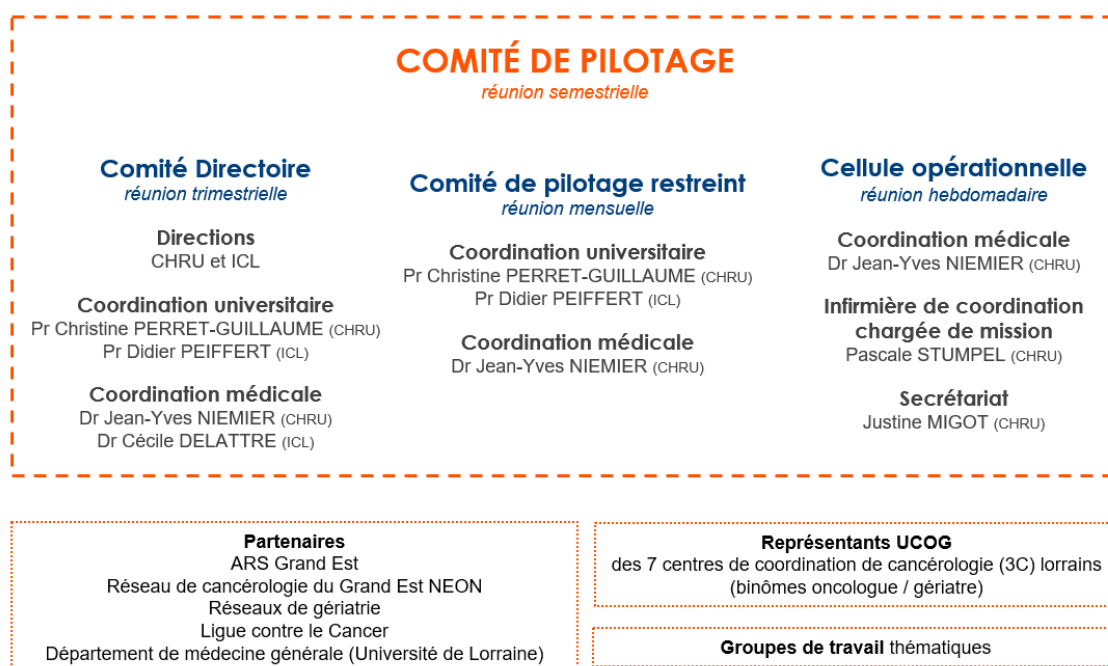
Nouvelle organisation de l'UCOG Lorraine

L'UCOG est le fruit d'une étroite collaboration entre le CHRU de Nancy et l'Institut de Cancérologie de Lorraine (ICL).

Son comité de pilotage définit les grands axes d'action et se réunit deux fois par an. Au quotidien, la cellule opérationnelle met en œuvre ces actions avec l'appui de groupes de travail thématiques.

Les membres du comité travaillent également avec les binômes oncologue / gériatre de Lorraine et avec les représentants des partenaires institutionnels du territoire.

Nous souhaitons la bienvenue à Pascale Stumpel au poste d'infirmière de coordination chargée de mission.



Formation

L'UCOG Lorraine en lien avec l'ICL propose une formation en oncogériatrie de 4 jours destinée aux professionnels de santé. Cette formation est désormais organisée tous les 2 ans.

Session 2023
les 6 & 7 avril et les 5 & 6 octobre

Renseignements et inscription auprès du service enseignements de l'ICL : enseignements@nancy.unicancer.fr ou 03 83 59 83 19.

Pour compléter vos connaissances, une formation en ligne gratuite est accessible sur ONCOTICE, après inscription en ligne : <https://catalogue-oncotice.org/categorie-produit/oncogeriatrie/>

Publications

La prise en charge du sujet âgé atteint de cancer nécessite une approche globale de l'état de santé et un dépistage de la fragilité avant décision de traitement anti-tumoral.

Spécificités oncogériatriques des soins de support

<https://www.sciencedirect.com/science/article/pii/S0007455121006792?via%3Dihub>

1: Paillaud E, Caillet P, Conti C, Mebarki S. Spécificités onco-gériatriques des soins de support [Specificities of supportive care in geriatric oncology]. Bull Cancer. 2022 Jan 10 : S0007-4551(21)00679-2. French. Doi:10.1016/j.bulcan.2021.12.004. Epub ahead of print. PMID: 35027163.

L'évaluation des patients âgés permet d'établir un protocole de soins prenant en compte les spécificités de chaque patient.

L'évaluation oncogériatrique : la première étape de la personnalisation du traitement du cancer du sujet âgé

<https://www.sciencedirect.com/science/article/pii/S0248866321007128?via%3Dihub>

1: Levassort H, Pépin M, Teillet L, Ghebriou D, Cudennec T. L'évaluation oncogériatrique : la première étape de la personnalisation du traitement du cancer du sujet âgé [Oncogeriatric assessment: The first step in personalizing cancer treatment in the elderly]. Rev Med Interne. 2022 Mar;43(3):152-159. French. doi: 10.1016/j.revmed.2021.10.006. Epub 2021 Nov 23. PMID: 34823918.

Le GDS-4 semble être un outil cliniquement pertinent et facile à utiliser pour le dépistage de routine de la dépression chez les patients âgés atteints de cancer.

Diagnostic Performance of the 4-Item Geriatric Depression Scale for Depression Screening in Older Patients with Cancer

<https://www.ncbi.nlm.nih.gov/pmc/articles/PMC8176988/>

1: Lafont C, Chah Wakilian A, Lemogne C, Gouraud C, Fossey-Diaz V, Orvoen G, Lhuillier N, Paillaud E, Bastuji-Garin S, Zebachi S, Hanon O, Goldwasser F, Boudou-Rouquette P, Canouï-Poitrine F. Diagnostic Performance of the 4-Item Geriatric Depression Scale for Depression Screening in Older Patients with Cancer: The ELCAPA Cohort Study. Oncologist. 2021 Jun;26(6):e983-e991. doi:10.1002/onco.13746. Epub 2021 Mar 23. PMID: 33683759; PMCID: PMC8176988.

Agenda 2022

Cancérologie : innovations et expérience patient d'hier à demain

28 avril, 8h30 - 16h30 | Campus Brabois santé (Faculté de Médecine, amphithéâtre Collin). Colloque organisé par le CHRU de Nancy. Programme : <https://www.chru-nancy.fr/images/2022-03-journee-cancero-programme.pdf> - Inscription avant le 20 avril à formation.continue@chru-nancy.fr

Conférence annuelle de la SIOG (International Society of Geriatric Oncology) 28, 29 et 30 octobre | Genève. Thème : Célébrer la résilience. <https://siog.org/events/siog-events/siog-2022-annual-conference/>

**42^{es} journées annuelles de la Société Française de Gériatrie et de
Gérontologie 7, 8 et 9 novembre | Paris**

<https://sfgg.org/actualites/congres-journees-et-colloques/42es-journees-annuelles-de-la-sfgg/>

Contactez l'UCOG Lorraine



Secrétariat : Justine MIGOT

03 83 15 49 39

Infirmière de coordination : Pascale STUMPEL

06 26 84 52 64



ucog.lorraine@chru-nancy.fr

CHRU de Nancy - Hôpitaux de Brabois

rue du Morvan, 54500 Vandœuvre-lès-Nancy

