



L'équipe

Chef de service et responsable recherche

Pr Laure JOLY

Responsable CMRR antenne gériatrique

Dr Anna KEARNEY-SCHWARTZ

Médecins consultants

Pr Christine PERRET-GUILLAUME

Pr Laure JOLY

Pr Athanase BENETOS

Dr Anna KEARNEY-SCHWARTZ

Dr Paul GÉRARD

Dr Marina RABEARIMALALA

Médecins en hospitalisation de jour

Dr Aline WAGNER

Dr Jean-Yves NIEMIER

Dr Lucile ADMANT

Dr Anna KEARNEY-SCHWARTZ

Psychologues

Maya AMROUN

Anaïck BESOZZI

Amélie COQUELET

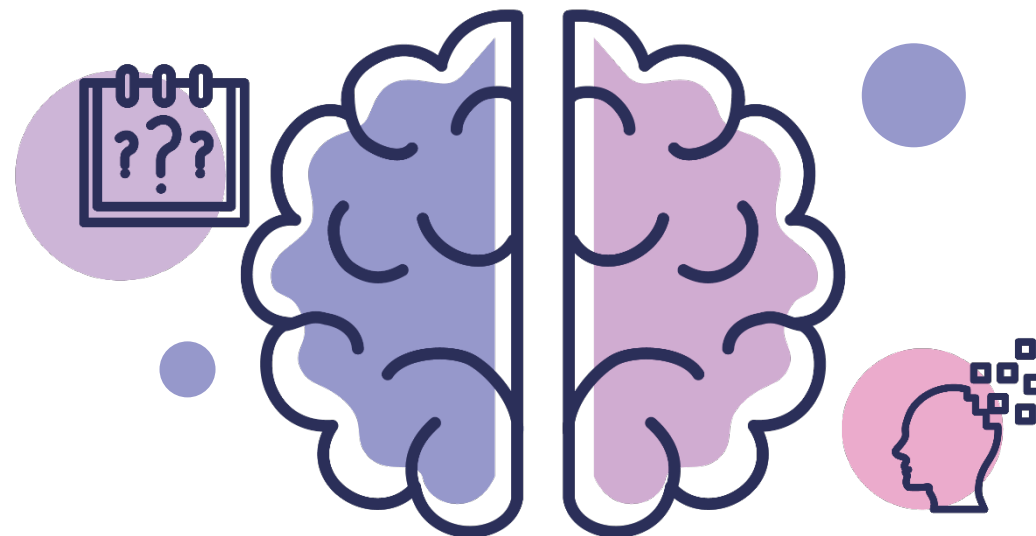
Émilie MATHIEU



**Vous avez plus de 75 ans
et vous vous plaignez de votre mémoire
Vous avez un proche âgé de plus de 75 ans
qui rencontre des difficultés cognitives
au quotidien (mémoire, concentration, langage)**

CHRU DE NANCY

*Centre Mémoire de Ressources et de Recherche (CMRR) de Lorraine
Antenne gériatrique*



**Votre médecin traitant ou un spécialiste (neurologue, psychiatre...)
peut vous adresser au CMRR Lorraine, antenne gériatrique :**

CHRU de Nancy - Service de médecine gériatrie aigue
Hôpitaux de Brabois (bâtiment principal, 8^e étage)
Rue du Morvan 54500 VANDŒUVRE LES NANCY

03 83 15 49 39

centre.memoire@chru-nancy.fr

Le premier rendez-vous

La consultation dure environ 2 heures.

Vous êtes reçu par une infirmière qui réalise une enquête sur votre mode de vie et des tests de dépistage rapides afin d'évaluer globalement votre fonctionnement cognitif.

Vous êtes ensuite reçu par un médecin gériatre spécialiste pour un examen clinique général, neurologique et vasculaire.

Si votre situation le nécessite, vous bénéficierez de plusieurs examens organisés sur une même journée (hospitalisation de jour) en fonction des difficultés rencontrées dans votre vie quotidienne :

- Enquête sur votre mode de vie, biologie et électrocardiogramme réalisés par une infirmière
- Bilan neuropsychologique
- Bilan ergothérapeutique
- Bilan kinésithérapeutique
- Imagerie médicale
- Bilan social
- Bilan diététique

À la fin de votre journée d'examen, vous rencontrerez un médecin gériatre spécialiste qui réalisera un examen clinique et une synthèse des examens réalisés.

Le bilan neuropsychologique

Vous êtes reçu par la neuropsychologue pour un entretien détaillé.

Sur la base des tests pratiqués par le médecin, vous effectuez un ensemble de tests cognitifs (mémoire, langage, concentration...) pour évaluer de manière précise vos difficultés.

Cette consultation neuropsychologique dure entre 1 et 2 heures.

La consultation de synthèse

Une consultation de synthèse sera ensuite programmée.

Un médecin gériatre spécialiste fera la synthèse des examens complémentaires effectués.

Il vous annoncera et vous expliquera toute hypothèse diagnostique suspectée ou tout diagnostic confirmé.

Vous serez ensuite pris en charge et suivi au CMRR selon votre besoin.

Le suivi médical au CMRR

Un suivi vous sera proposé afin de vérifier l'évolution de vos difficultés cognitives et notamment mnésiques.

Les médecins et les neuropsychologues vous donneront des conseils pour vous aider à vivre avec vos difficultés de mémoire.

Selon vos projets et vos besoins, ils vous adresseront vers une diététicienne, une orthophoniste, une ergothérapeute ou une assistante sociale.

Des ateliers de soutien aux aidants seront proposés.

La recherche clinique

Le CMRR est un centre universitaire de recherche.

L'équipe pourra vous proposer de participer à des recherches cliniques avec notamment des protocoles thérapeutiques novateurs.

Vous êtes libre de les accepter ou non.

